

# Kerncijfers ergonomie in België 2020



Fysiek **57%**

Stress, angst, depressie **24%**

Somatisch **19%**

## Werkgerelateerde gezondheidsproblemen

Percentage werkgerelateerde gezondheidsaandoeningen tijdens de voorbije 12 maanden

## Werkbaar werk

**53%** heeft vorig jaar verzuimd

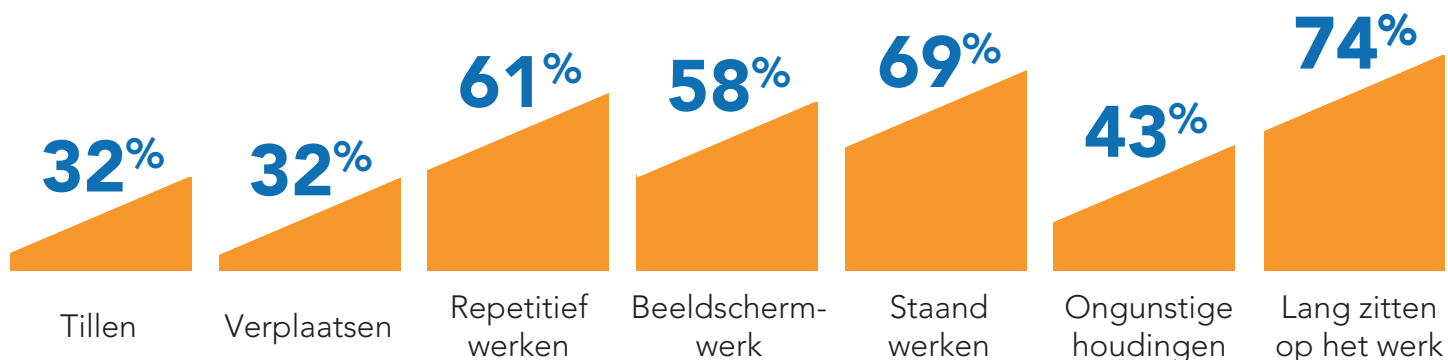
**23%** van het verzuim duurde langer dan 10 dagen

**42%** gaat werken terwijl ze ziek zijn

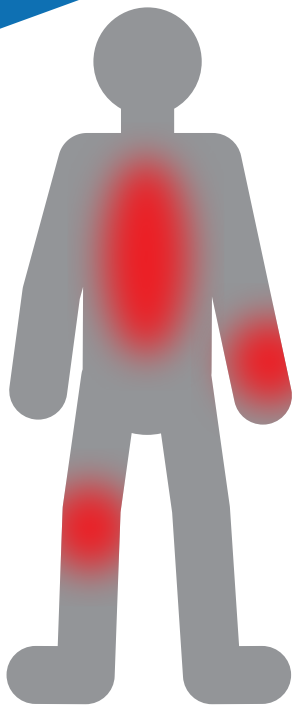
**23%** kan zijn job niet doen tot 60 jaar

Percentages van medewerkers met lichamelijke klachten

## Fysieke belasting op het werk



Percentage medewerkers blootgesteld aan fysieke factoren voor minstens 25% van hun werktijd



## Lichamelijke klachten

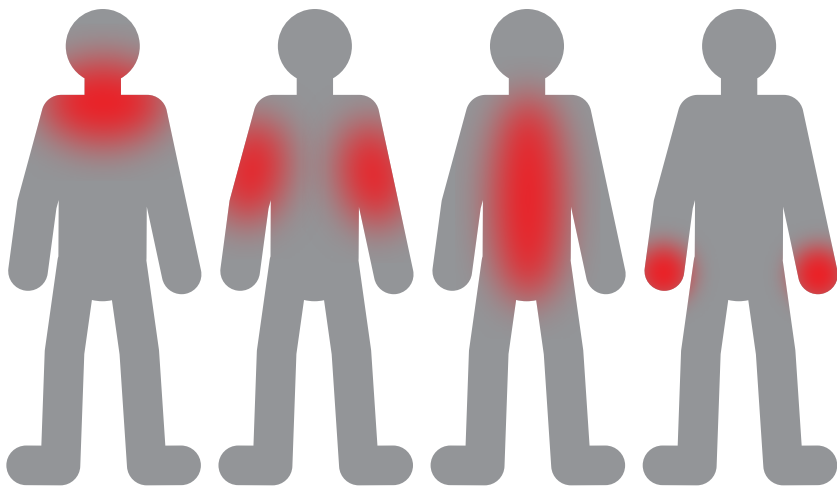
Rug	46%
Bovenste ledematen	44%
Onderste ledematen	31%
Meerdere	62%

Percentage lichamelijke klachten tijdens voorbije 12 maanden

## Beroepsziektes

**69%**

van alle erkende beroepsziektes zijn locomotorisch

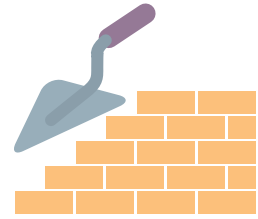


Percentage van alle aanvragen van beroepsziektes

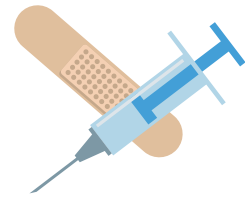
Bron: EU-OSHA 2019. Work-related musculoskeletal disorders: prevalence, costs and demographics in the EU - European Risk Observatory, Report, 215p. ISSN:1831-9343.

## Sectoren met meeste fysieke klachten

BOUW



ZORG



LOGISTIEK



PRODUCTIE



<b>33%</b>	tendinopathie bovenste ledematen
<b>14%</b>	radiculair lijden rug
<b>16%</b>	carpal tunnel syndroom



[www.verv.be](http://www.verv.be) - [info@verv.be](mailto:info@verv.be)