

# Chiffres clés de l'ergonomie en Belgique 2020

## Problèmes de santé liés au travail

Physiques **57%**

Stress, anxiété, dépression **24%**

Somatiques **19%**



*Pourcentage de problèmes de santé liés au travail au cours des 12 derniers mois*

## Travail faisable

**53%** étaient absents du travail l'année dernière

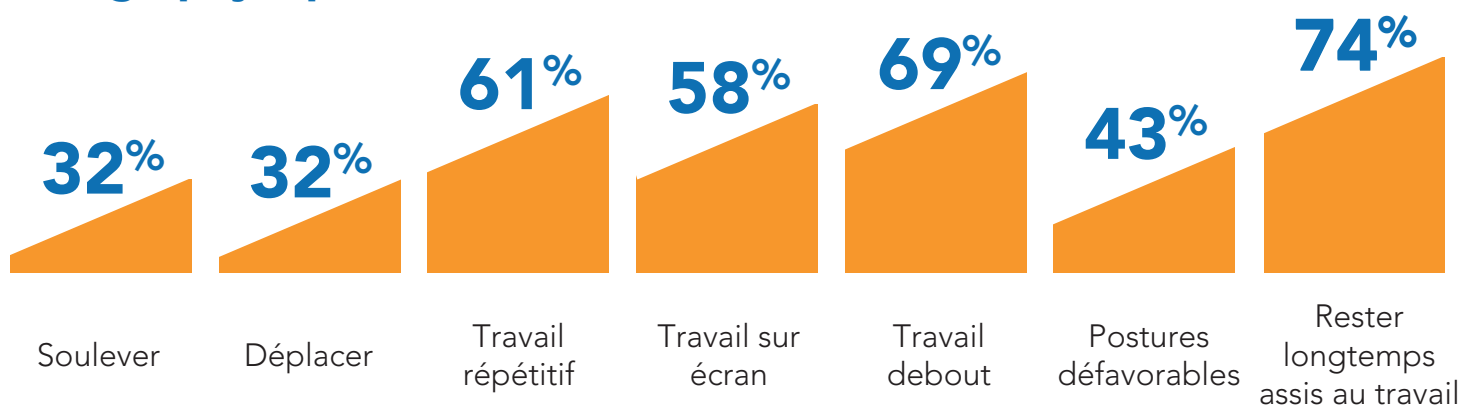
**23%** des absences ont duré plus de 10 jours

**42%** vont travailler pendant leur maladie

**23%** ne peuvent pas faire leur travail jusqu'à l'âge de 60 ans

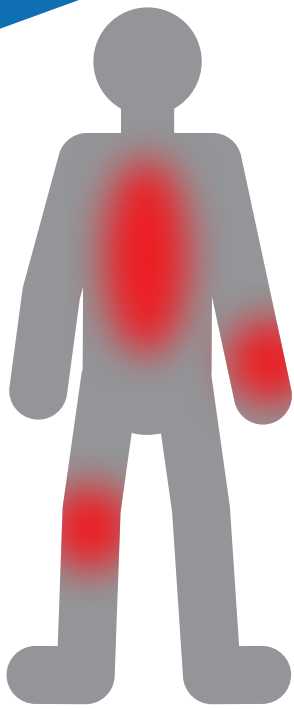
*Pourcentage de collaborateurs souffrant des problèmes physiques*

## Charge physique de travail



*Pourcentage de collaborateurs exposés à des facteurs physiques pendant au moins 25 % de leur temps de travail*





## Plaintes physiques

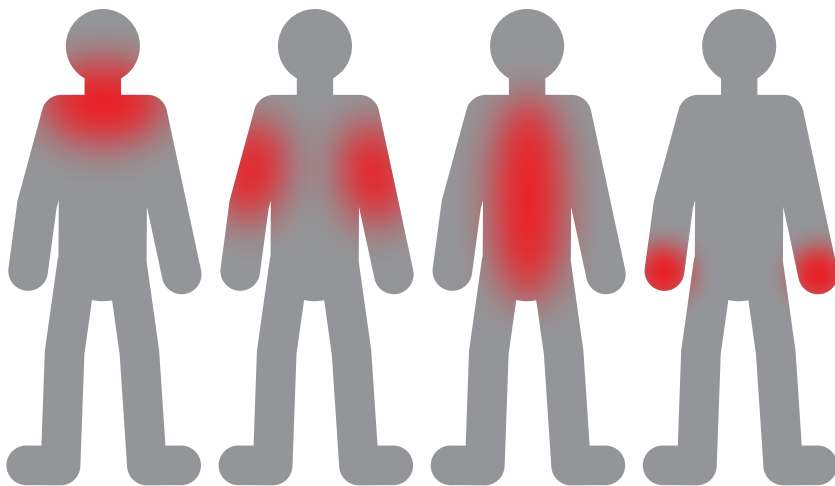
Dos	46%
Membres supérieurs	44%
Membres inférieurs	31%
Multiplés	62%

Pourcentage de plaintes physiques au cours des 12 derniers mois

## Maladies professionnelles

69%

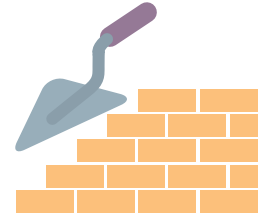
de toutes les maladies professionnelles reconnues sont des maladies locomotrices



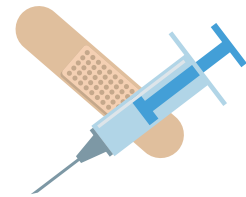
Pourcentage de toutes les demandes relatives aux maladies professionnelles

## Secteurs avec le plus de plaintes physiques

### CONSTRUCTION



### SOINS DE SANTÉ



### LOGISTIQUE



### MANUFACTURIER



33% tendinopathie des membres supérieurs

14% douleurs radiculaires du dos

16% syndrome du canal carpien

Source: EU-OSHA 2019. Work-related musculoskeletal disorders: prevalence, costs and demographics in the EU - European Risk Observatory, Report, 215p. ISSN:1831-9343.



www.verv.be - info@verv.be